



BEZDRÁTOVÝ MAGNETICKÝ KONTAKT

NÁVOD K POUŽITÍ

MODEL: CM-033W

Magnetický kontakt CM-033W je třeba používat společně s ústřednou CA-8100W a aplikací GOLMAR-SAFE pro mobilní zařízení. Před instalací magnetického kontaktu postupujte podle pokynů dodaných s ústřednou.

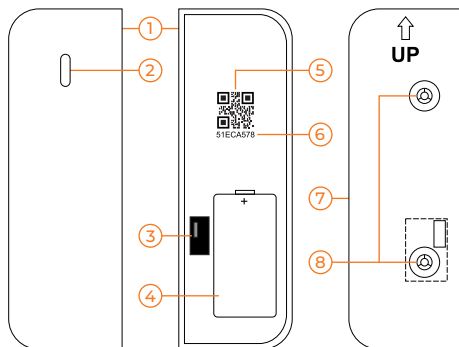
OBSAH

Otevřete balení a zkontrolujte, zda jsou v něm všechny součásti:

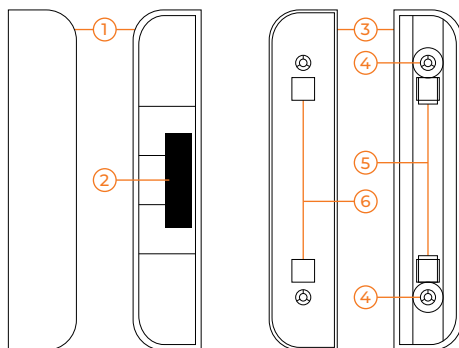
- Magnetický kontakt
- Upevňovací lepidlo
- Baterie CR123A
- Návod

POPIS

- Magnetický detektor
 1. Přední strana
 2. Tlačítko / LED
 3. Sabotážní spínač
 4. Baterie
 5. QR kód
 6. ID zařízení
 7. Zadní kryt
 8. Upevňovací otvory



- Magnet
 1. Přední strana
 2. Magnet
 3. Zadní kryt
 4. Upevňovací otvory
 5. Zapínací poutka
 6. Otvory pro uchycení



INSTALACE

Toto zařízení je vhodné pro instalaci na dveře nebo okna.

K upevnění magnetického kontaktu na dveře nebo okno použijte přiloženou lepicí pásku. Pokud dáváte přednost upevnění pomocí šroubů (s plochou hlavou o průměru menším než 6 mm), sejměte zadní kryt z každé části a přišroubujte je podle značek pro upevnění.

Chcete-li sejmout zadní kryt hlavního tělesa, posuňte přední část nahoru. Chcete-li sejmout zadní kryt tělesa magnetu, páčte plochým šroubovákem na uzavírací jazyčky skrz otvory pro otevření.

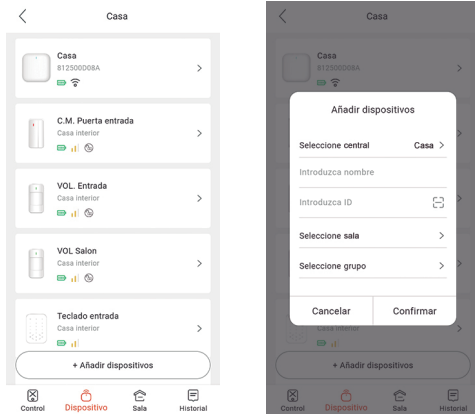
Umístěte hlavní část na pevnou část dveří nebo okna a magnet na pohyblivou část. Ujistěte se, že jsou obě části vyrovnány, že vzdálenost mezi nimi nepřesahuje 10 mm a že jsou vzdáleny od jiných magnetických předmětů.

PROGRAMOVÁNÍ

Abyste mohli magnetický kontakt používat, je třeba jej přidat do zabezpečovací ústředny. Za tímto účelem otevřete aplikaci GOLMARSAFE a vyberte zařízení (ústřednu), do kterého chcete magnetický kontakt přidat.

Jakmile se zobrazí ovládací obrazovka ústředny, stiskněte ikonu „Zařízení“ (Devices) v dolní části obrazovky. Na nové obrazovce se zobrazí všechna zařízení zaregistrovaná ve vybrané ústředně.

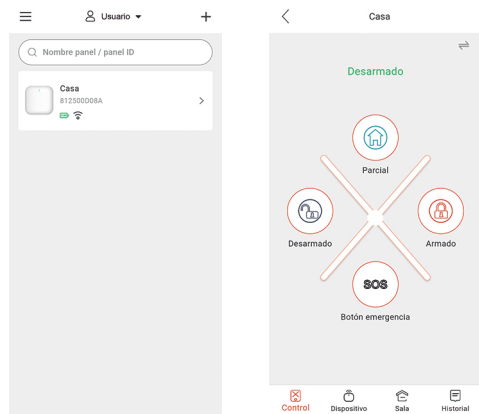
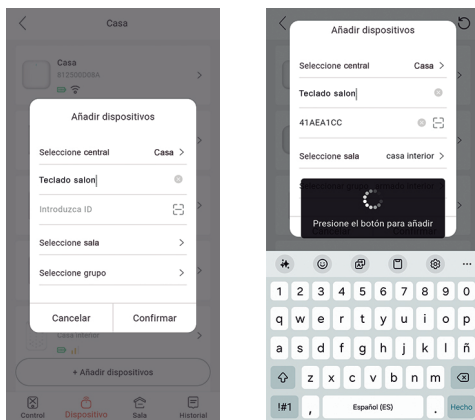
Nyní klikněte na „Přidat zařízení“ (Add device) a poté znovu vyberte možnost „Přidat zařízení“ (Add device). Zadejte název, podle kterého budete nainstalované zařízení identifikovat.



Sejměte zadní kryt hlavního tělesa, abyste odstranili izolační krytky baterie, a najděte štítek s identifikačním číslem (ID) a QR kódem.

Zadejte identifikační číslo (ID) nebo naskenujte QR kód a kryt opět nasadte. Přiřaďte detektor k „místnosti“ a „skupině“ a stiskněte „potvrdit“.

Jakmile aplikace zobrazí „Stiskněte tlačítko pro přidání“, stiskněte tlačítko na předním krytu magnetického kontaktu, dokud se nezobrazí na obrazovce aplikace. Centrála vydá zvukový signál potvrzující, že zařízení bylo úspěšně přidáno.



UPOZORNĚNÍ

- Pokud bude baterie nahrazena baterií jiného typu, než je uvedeno, hrozí nebezpečí výbuchu.
- Vyřazené baterie zlikvidujte v souladu s platnými místními předpisy.

ZÁRUKA

Vážený zákazníku, děkujeme, že jste si vybrali naše zařízení. Před instalací si prosím pečlivě přečtete následující pokyny:

1. Naše záruka platí 2 roky od data zakoupení, za předpokladu, že budou správně dodržovány pokyny v návodu k použití.
2. Opravu vám naučíme, pokud během záruční doby nastanou následující podmínky:
 - Porucha způsobená nesprávným provozem;
 - Jiné závady, které nejsou způsobeny naším návrhem, technologií, kvalitou ani výrobou;
 - Porucha způsobená používáním produktů třetích stran, softwaru atd.;
 - Nebo nesprávná instalace, nesprávné použití, neautorizovaná oprava, úprava, nehoda, vyšší moc nebo jiná vnější příčina poruchy či závady.

TECHNICKÉ PARAMETRY

PŘENOS	FSK @868MHz
PŘENOSOVÝ VÝKON	≤13dBm
POKRYTÍ	800 m (v otevřeném terénu)
SPOTŘEBA V KLIDOVÉM STAVU	<30μA
NAPÁJECÍ BATERIE	CRI23A (3Vc.c.)
ŽIVOTNOST BATERIE	5 let (10krát denně)
PROVOZNÍ TEPLOTA	-10°C a +55°C
PROVOZNÍ VLHKOST	≤95%RH
ROZMĚRY	
HLAVNÍ ČÁST	30 (Š)×90 (V)× 20(H)mm
TĚLO MAGNETU	18 (Š)×90 (V)×20 (H)mm

